

浦和大学の魅力発信マガジン

# 浦大SMILE

vol. 41

2022 Winter / 2023 Spring

学生記者が体当たり取材  
街歩きグルメガイド

第6回おもちゃコンテスト  
優秀作品発表

高校生いらっしゃ〜い!  
授業体験Day

Shirasagi Festival Report

# しらさぎ祭レポート

2022.10.8・10.9

# Shirasagi Festival Report

## しらさぎ祭レポート

コロナ禍を乗り越えて開催された「しらさぎ祭」今年も趣向を凝らした企画が盛りだくさん!

10月8日(土)・9日(日)に浦和大学による学園祭「第35回しらさぎ祭」が開催されました。学生企画による模擬展をはじめ展示やステージ発表に加え、今年も謎解きゲームやeスポーツ大会などの新企画も盛りだくさん。さらに大学公式YouTubeによるオンライン配信も行われました(現在はオンデマンド配信中)。コロナ禍を乗り越え、学生の熱意が結実した学園祭となりました。来年もお楽しみに!



## E n-nichi & Board game

縁日・ボードゲーム  
中庭芝生を使って「射的」や「輪投げ」「ボードゲーム」など大人から子どもまで楽しめるプレイスポットが登場。



## Stage Performance

### ステージ発表

エイサークル、浦大ウインドオーケストラ、UDC(ダンスサークル)によるステージショー。迫力のあるパフォーマンスをみせてくれました。

アロマキャンドル作りませんか?



## Basketball

### バスケットボール部

フリースロー大会とタイムアタックランキング上位者には景品が!



可愛いメイドさんをパシャリ☆



## 6th Toy contest

### 第6回おもちゃコンテスト表彰式

入賞作品の表彰式を行いました。入賞された皆さん、おめでとうございます!



## Painting

### 絵画部

キャンパスに描かれたQRコードを読み込むとデジタル制作されたイラストが鑑賞できる斬新な仕掛けが人気でした!



## Tea ceremony / arrangement

### 茶道・華道部

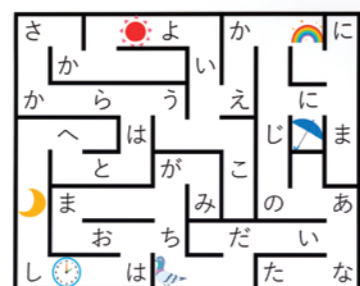
部員が制作した華道作品などが展示されました。



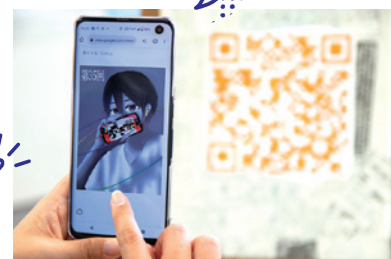
## Nazotoki

### しらさぎ祭×リアル謎解きゲーム 浦和大学ミステリーファイル2

校舎内に様々な謎が仕掛けられており、LINEアプリを使って挑戦する謎解きゲーム。



イラストが見れました!



## Monster Strike Shirasagi Festival Cup Sports

大人気ゲーム「モンスターストライク」の勝敗を競うeスポーツ大会を行いました。当日は、学内予選・オープン予選を勝ち抜いた8名による優勝決定戦を実施。ゲーム実況者のタイガー桜井さんとプログラマーのKEVINさんによる解説が加わり、会場は白熱したバトルが繰り広げられました。

観客席からは応援の声も!

2022.10.8・10.9

# Shirasagi Festival Report

PART.2



大きな垂れ幕がお出迎え!



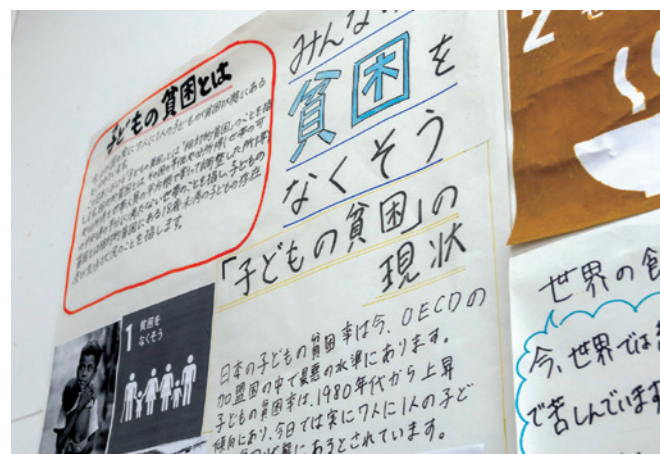
## Workshop

保護者会～ワークショップ～

卒業生、在学生の保護者によるモノ作り教室。可愛い小物を作れるとあって、女性に大人気でした。



受付も大賑わい!



## SDGs

子どもとSDGs

SDGsの17目標の中から「貧困をなくそう」「飢餓をゼロに」「すべての人に健康と福祉を」の3点に絞り、プレゼンテーションを作成、展示しました。



わいわい!



## course

鈴木吏良ウラワの教養講座

学会で優秀賞を3度も受賞した鈴木吏良先生に聞く、研究・発表のコツ。「しらすぎわっしょい特別企画」でLIVE配信されました。

インタビューシーンも!



## Staff

学生スタッフ

受付をはじめ全体の進行管理、誘導、見回りまで様々な業務に励んでくれました。学園祭が成功したのは彼らのチカラがあってこそ!



2日間、おつかれさまでした!

## Anime Club

アニメ同好会～BLOOMラボ～

プラ板を使って「自分の推し」をモチーフにしたキーホルダー作り体験ができるブース。みなさん、思い思いに好きなキャラクターを描いていました。



YUI HAYASHI  
Chairman  
学生会委員長  
子ども学部子ども学科3年

### 2022年度 学生会委員長 林優衣さんへインタビュー

——しらすぎ祭を振り返っていかがでしたか?

今年は4年ぶりに一般公開をしました。私自身、大学に入ってから初めての経験だったので、学生会委員長として緊張しながらもチャレンジしました。おかげで多くの出店やイベントが行われ、明るく賑やかな学園祭になりました。

——来年はどんなしらすぎ祭にしたい?

2022年度の経験を活かしつつ、今回は出来なかった飲食店の模擬店も実現したいです。また、個人的にはこれまでコロナ禍で目立つことが出来なかったので、2023年は目立つ行動や大好きなことを追いかけていきたいです。



### しらすぎ祭をふりかえろう! YouTubeでも視聴が可能です

本祭の様子を撮影し、YouTube Live配信を行った「しらすぎわっしょい2022」がいつでも視聴可能です。熱い1日を一挙に見ることができます。

視聴はこちらから



前夜祭



本祭

# 『浦和美園てづくり作品店』に 浦和大学エイサークルが 出演してきました!

クリエイターによるハンドメイド作品の販売をはじめ、ワークショップ、地元新鮮野菜の直売、ステージショーが楽しめる「浦和美園てづくり作品店」。そのステージショーに我らのエイサークルが出演しました。エネルギッシュな太鼓の音と爽やかな舞、そして元気なかけ声が会場中に響き渡り、訪れる人の目を楽しませてくれました。



威勢のある掛け声に  
元気がもらえそう♪



迫力ある演舞に  
くぎづけ。

## そもそもエイサーとは?

お盆の時期に現世に戻ってくる祖先の霊を送迎するために踊られる沖縄の伝統芸能。演目や踊り方もさまざま。ダイナミックな踊りや威勢の良い掛け声に注目です。

## 浦和大学エイサークルとは?

沖縄伝統舞踊『エイサー』を通して、福祉施設の納涼祭・地域のお祭り・イベント等でエイサーを披露し、見た人に元気と笑顔と感動をお届けするサークルです。

練習・披露の  
活動報告などを  
発信しています!



@urawa\_eisa



# 浦和大学公開講座/ 健康体操教室

社会学部総合福祉学科



社会学部総合福祉学科の教員と学生による「健康体操教室」を、9月26日～12月19日にわたり全6回行われました。こちらはさいたま市緑区に住む60歳以上の方を対象にした公開講座で、今年で9年目。介護予防を目的に、学生自身が考えたトレーニング機器を使った筋肉運動や交流を育むレクリエーション等のプログラムを外の方に体験してもらう授業です。楽しそうに受講する参加者と熱心に指導する学生が印象的でした。運動指導者の資格取得を目指している学生はぜひ履修してください。



学友会Presents

# スポーツ大会

秋の恒例イベントである「スポーツ大会」。3年ぶりに開催され、学生たちが交流を楽しみました。

学友会主催のスポーツ大会。9月20日、あいにく台風の中での開催となりましたが、それでもたくさんの参加者でにぎわいました。今年の競技は「ドッジボール」。学部・学科・学年関係なくおおいに盛り上がりました。



参加者コメント

久しぶりのスポーツ大会。参加できて嬉しかったです。おかげで気持ちの良い汗を流すことができました。こども学部学校教育学科 前田愛唯さん



勝負の世界に  
年齢は関係ない!



入賞おめでとうございます!

# 第6回 おもちやコンテスト 優秀作品発表

子どもたちが笑顔になるような「おもちゃ」作品を募集し、優秀作品を決めるコンテスト。その結果が出ました。優秀な作品の一部をご紹介します。



ままごとのイメージを膨らませて、「みんなで作るオリジナルパフェ」を作りました。

全国の高校生を対象に、870点(一般の部: 820作品、木材加工の部: 50作品)の作品応募がありました。子どもたちの好奇心を刺激するような力作がズラリ。たくさんのご応募ありがとうございました。そして先日の学園祭「しらさぎ祭」ではコンテスト授賞式を行いました。受賞した皆様、おめでとうございます!

最優秀賞受賞  
福島里歩さん



## 一般の部



最優秀賞  
「みんなでつくろう!オリジナルパフェ」  
工学院大学附属高等学校  
福島里歩さん



優秀賞  
「お母さんと一緒♪」  
三重県立明野高等学校  
西野昊芽さん

## 木材加工の部



最優秀賞  
「動物パズル ver.十二支」  
北海道おといねっぶ美術工芸高等学校  
長津奈菜さん



優秀賞  
「三段転がし」  
埼玉県立大宮工業高等学校  
金井詩童さん

浦和大学プレミアム  
＜キャリアサポートプログラム＞

# ディズニー テーブルマナー レポート

Disney Table Manners Lessons

食事マナーを楽しく学びながら  
美味しい料理に舌鼓♪

「浦和大学プレミアムキャリアサポートプログラム」の一環として「プロの仕事を知る講座」が9月2日(金)にディズニーアンバサダーホテルで行われました。「[アット・ザ・テーブル]〜ミセス・ディッシュのテーブルマナーレッスン」は、楽しく食事をするマナーをディズニーのエッセンスを取り入れながら学ぶもの。現代社会学科の教授3名と、学生含む43名が参加しました。ディズニーの「歌」や「映像」の演出を交えて、コース料理を堪能。美味しい料理を味わいながら正しいマナーを学びました。来年の学外講座も、是非参加しましょう!



講師より正しい所作を学びます。



かわいいパンとビーフステーキのグリル。

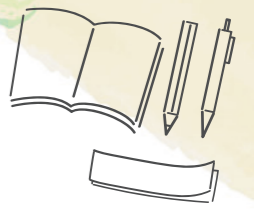
ここでマナークイズです

- Q1. ナイフやフォークの総称は?
- Q2. 世界三大料理は?

浦和大学「ディズニー」テーブルマナー講座の様子 ©2022 浦和大学

高校生  
いらっしゃ〜い!

# 授業体験 Day



「授業体験Day」とは大学と受験生のミスマッチを防ぐため、高校生が大学のキャンパスで大学生と同じ授業に参加し、入学後と同じ「普段の一日」を体験するプログラム。オープンキャンパスと異なり、普段の学内で「大学で学ぶことの魅力」や「ありのままの大学生の生活」を体験することができるのが魅力です。埼玉県民の日でもある11月14日(月)に実施し、沢山の高校生が参加。こども学科、学校教育学科、総合福祉学科、現代社会学科の通常授業を学びました。この体験を通じて大学について正しく理解し、進学への参考になれば幸いです。参加されたみなさん、お疲れ様でした!



参加した  
学生の声

高校とは違う  
大学の雰囲気  
分かって良かった。

先生と学生との隔たりがなく、  
とても親しくしているのが  
良かった!



# 夏だ!『臨海実習』



春・夏・秋に行われる「自然観察」の授業。  
今年の夏の「臨海実習」の様子をお伝えします



8月29日(月)に「自然観察」(担当: 鶴ヶ谷 冬子 講師)の授業の一環として、神奈川県三浦市にある東京大学理学系研究科附属臨海実験所で「海産生物の調査」を学ぶ臨海実習を行いました。磯から生物採集し、生物の多様性や観察方法などを学びます。実験所職員の方の指導を受けながら、カニやタコ、カイといった海産生物を

採集。観察後、生物のスケッチと生物一覧、実習で学んだ感想を提出することが後期講義までの課題となり、最後に採集した生物を海に戻して終了となりました。参加した学生からは「市場に出ると高値で取り引きされる巨大な貝を採集することができた」など、楽しみながら学べた声をたくさん聞くことができました。



実験所の展示室見学。



「獲ったど〜!」と、生物を採集。



みんなで生物を分類しています。



生物をしっかり観察。

# 2022年浦和大学図書・情報センター 「第11回読書感想文コンクール」結果報告

読書の楽しさや素晴らしさを  
学べる毎年恒例のコンクール

読書に親んでもらえるようにとはじまったコンクールも今年で11回目。表彰式を11月24日(木)に開催しました。参加作品49点の中から今回は、こども学部こども学科1年生の3名が入賞。保育者、幼稚園教諭を目指す1年生が、読書を通して自分の人生を見つける機会を文字にした、頼もしい作品ばかりです。最優秀賞は全文をネットで公開中。ぜひこの機会に読んでみてください。



第11回 読書感想文コンクール  
結果報告・講評  
図書・情報センター長 岩本裕子

- 最優秀賞「明日も必ず晴れますように」を読んで!  
こども学部 1年 竹内晶子さん  
中島佐知子/赤田 理「明日も必ず晴れますように」角川書店、1998年
- 優秀賞「私視点からみた『告白』」  
こども学部 1年 玉手美尋さん  
湊かなえ『告白』双葉社、2010年
- 佳作「手足のないチアリーダー」を読んで!  
こども学部 1年 松浦心さん  
佐野有美「手足のないチアリーダー」主婦と生活社、2009年





毎日食べても飽きない味わいが  
多くのパン好きを魅了

学生記者が体当たり取材

# 街歩き グルメガイド around 浦大

浦和大学周辺には素敵な場所が  
学生記者が魅力的なスポットを  
いっぱいあるのをご存知ですか？  
紹介します。

※掲載内容が変更になる場合がございます。  
予めご了承ください。



薪窯で焼き上げるナポリピッツァが絶品!

女子会や特別な日に利用したい  
居心地の良いイタリアンカフェ



## 1 食ぱん道 浦和美園店

SHOKUPANDO URAWAMISONO  
小麦や製法にこだわり、毎日でも食べたい本  
格食パンを提供するベーカリー。1斤300  
円〜とリーズナブルな価格設定も自慢です。  
平日は埼玉高速鉄道沿線の駅で出張販売も  
しているそう。併設しているカフェではパンと  
相性抜群のメニューがいただけます。

- ☎ 048-797-7626
- 📍 さいたま市岩槻区美園東1丁目8-1ルメート102
- 🕒 9:30~19:00
- 🏠 無休



カフェメニュー。写真は特製ビーフン  
チューセット(1,020円)。

出会えたらラッキョー!  
縁日メニューが楽しめるキッチンカー



## 2



### サトウショウテン

SATO SHOUTEN

東川口駅前で出会ったのがピットピンクの  
車体が目を引くキッチンカー。主にイベント時  
や埼玉高速鉄道線沿線の駅に出発します。た  
だのキッチンカーと侮るなかれ。出汁の効い  
た生地に大粒のタコが入ったたこ焼きや、程  
よい甘さのふわふわベビーカステラなどが楽  
しめます。

📍 東川口駅には原則木曜13:00~21:00に出店  
※店舗情報はお店HPをチェックしてください。



食べ応えのあるたこ焼き(600円)は、  
リピーター続出!



自分好みの一杯が見つかる!  
カスタマイズ可能なラーメン

## 3 来来亭 東川口店

RAIRAITEI HIGASHI-KAWAGUCHI  
基本のラーメンは、京都風醤油味の鶏ガラ  
スープに背脂を浮かせているのが特徴。コク  
があるのに口当たりはスッキリしているから  
食べやすいです。麺の硬さや背脂の量、味の  
濃さ、さらに好みのトッピングを選べるので組  
み合わせは無限大。11時~14時の間はライ  
スが無料も嬉しい。

- ☎ 048-295-5000
- 📍 川口市戸塚2-25-5
- 🕒 11:00~23:30 ※金・土・日、祝日・祝前日は24:00迄
- 🏠 第2・4水曜(変動制)



元気いっぱいの学生には、  
ギョーザや唐揚げ、チャーハ  
ンがセットの定食もオススメ。



元和食料理人が腕を振るう  
無化調のラーメンは必食!

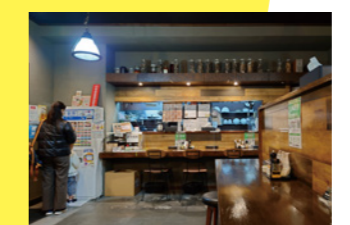
注文時、学生証提示で  
ラーメン大盛り  
の  
半ライスサービス  
有効期限: 2023年3月末まで

## 5 Japanese Noodles 88

JAPANESE NOODLES 88

女性一人でも入店しやすいオシャレな店構え  
が印象的。新鮮な鯛の中骨・頭などのアラを  
元に丁寧に仕込んだスープは優しい味わい  
で、全粒粉入りのもちもち麺ともよく絡みま  
す。こってり派には濃厚な煮干しらーめんも  
オススメ。ラーメン好き注目の名店です。

☎ 048-271-9899  
📍 川口市東川口2-2-21  
🕒 11:30~15:00、17:00~22:30 日・祝日 11:30~21:00  
※ラストオーダーは30分前  
🏠 年中無休



カウンター席も多いので1人でも  
食べに行きやすい。



## 6 スマホとカフェ。

SUMAHO TO CAFE

携帯電話販売でおなじみの「テルル」が手掛  
ける新業態のカフェ。専属のパティシエが作る  
フルーツたっぷりのシュークリームは味もポ  
リュームも満点。写真映えすること間違いなし  
です。また、店内では無料Wi-Fiとコンセントが  
あるのでゆっくり勉強ができるのもポイント。

☎ 048-972-6133  
📍 越谷市南越谷1-12-11 イーストサンビル2F  
🕒 10:30~19:00(LO)  
🏠 無休



お手製フルーツシュークリームは  
写真映え必至の逸品

Cover Girl



## Rin Yoshida

こども学部こども学科1年  
吉田 凜さん

### Q 大学生活はいかがですか？

保育士もしくは幼稚園教諭になれるよう、将来の夢に向かって日々授業に臨んでいます！部活動はバスケットボール部に所属し、いつも仲間たちと汗を流しています。私にとってとても楽しい時間です。

### STUDENT PR STAFF

社会学部総合福祉学科2年 山口 真鈴  
社会学部総合福祉学科3年 加藤 涼葉  
社会学部現代社会学科3年 清水 雄大  
社会学部現代社会学科1年 塩瀬 剣進  
こども学部こども学科2年 高際 碧里  
こども学部こども学科2年 清水 彩音  
こども学部学校教育学科4年 前田 愛唯  
こども学部学校教育学科2年 望月こども  
社会学部現代社会学科1年 野村瑠希也

## ACCESS

無料スクールバス運行中!



### 【スクールバスご案内】

JR武蔵野線  
東川口駅  
(南口) ← 約12分 → 浦和大学

埼玉高速鉄道  
浦和美園駅 ← 約5分 → 浦和大学

### 【路線バスご案内】

国際興業バス  
JR浦和駅 ← 約18分 → 浦和大学

国際興業バス  
JR大宮駅 ← 約30分 → 浦和大学



※数字は東川口駅までの時間です。



## LINE@で浦和大学の情報を配信しています

浦和大学のLINE@アカウントから、高校生・受験生に役立つ情報や在学生在がキャンパスの雰囲気をお伝えるなど、ここでしか伝えられない浦和大学の魅力を配信しています。今すぐお友達登録を!

### 登録方法

QRコードから「浦和大学」を友だち登録するか、下記のIDを検索してください。

@urawauniv



facebook



Twitter



Instagram



YouTube



TikTok

人を支える力を育む



お問い合わせは  
入試広報課まで

048-878-5536

〒336-0974 埼玉県さいたま市緑区大崎3551 <http://www.urawa.ac.jp>